

# Zusammenfassung: Zukunftsmarkt Wandern

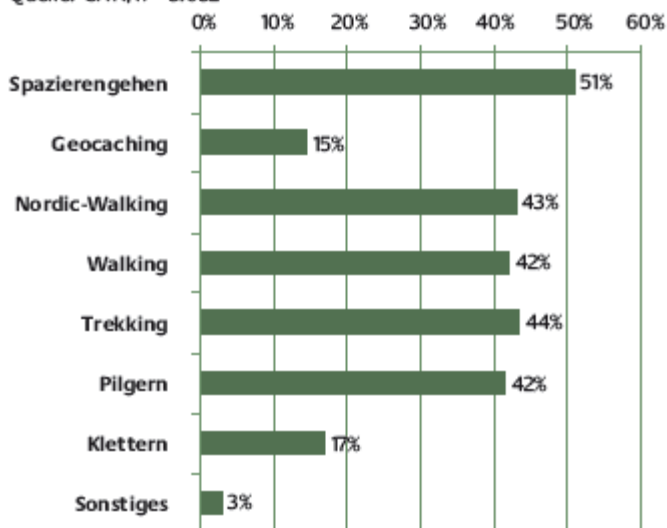
## Erste Ergebnisse der Grundlagenuntersuchung Freizeit- und Urlaubsmarkt Wandern

Statt sechs nur drei Stunden – die aktiven Wanderer wandern im Durchschnitt ca. 2:45 Stunden. Ein Spaziergang dauert dagegen im Schnitt nur ca. 1:22 Stunden. Ein Großteil der Wanderer (ca. 50%) ist somit deutlich weniger als drei Stunden unterwegs.

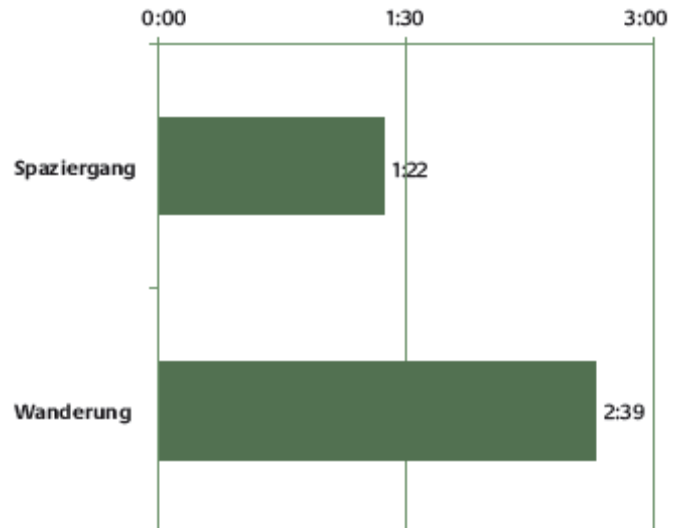
### Unterscheidung Wanderung – Spaziergang:

- In zeitlicher Hinsicht: Wanderungen weisen eine Minstdauer von 60 Minuten und eine Durchschnittsdauer von ca. 2:45 Stunden auf.
- Einer Wanderung geht eine Phase der mehr oder weniger intensiven Planung voraus, in der Route und An- und Abreise mindestens ansatzweise geplant werden.
- Zur Durchführung einer Wanderung wird ein gewisser Ausstattungsgrad vorausgesetzt, der stark von individuellen Vorlieben geprägt ist und daher stark variieren kann.

Aktivitäten, die unter dem Begriff Wandern zusammengefaßt werden  
Quelle: CATI; n = 3.032



Zeitliche Dauer von...  
Angaben in Stunden, Quelle: CATI; n = 3.032



Wanderintensität nach Altersklassen, Quelle: CATI; n=3.032

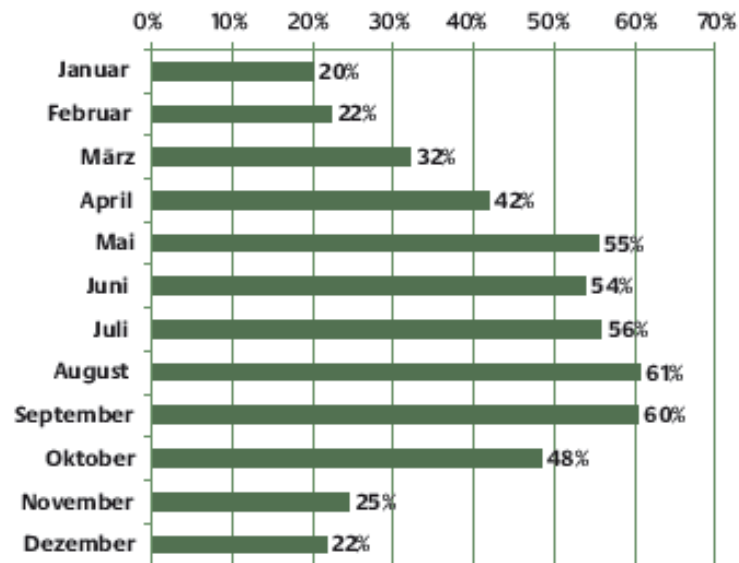
	Ja, regelmäßig	Ja, gelegentlich	Eher selten	Nein, nie
16 bis 24 Jahre	5,3%	21,2%	27,4%	46,2%
25 bis 34 Jahre	9,2%	18,4%	26,4%	46,0%
35 bis 44 Jahre	12,3%	21,9%	19,4%	46,4%
45 bis 54 Jahre	16,2%	28,3%	16,3%	39,2%
55 bis 64 Jahre	19,1%	28,9%	15,6%	36,5%
65 bis 74 Jahre	28,4%	20,5%	11,8%	39,4%
75 Jahre und älter	6,2%	10,3%	9,2%	74,4%
<b>insgesamt</b>	<b>14,9%</b>	<b>22,7%</b>	<b>18,3%</b>	<b>44,0%</b>

Wanderintensität in Deutschland  
 Anteile mind.gelegentliche Wanderer  
 Quelle: CATI; n = 3.032



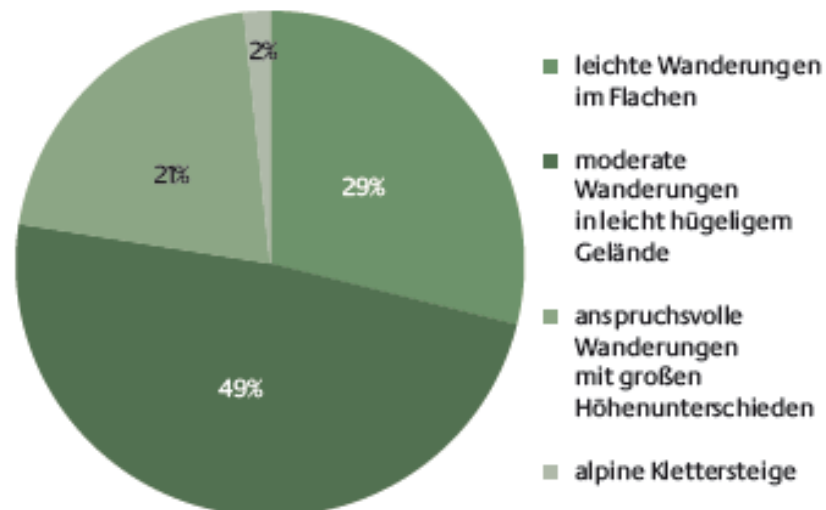
### Wandern als Freizeitbeschäftigung oder als Urlaubsaktivität

Quelle: CATI; n = 1.698 (aktive Wanderer)



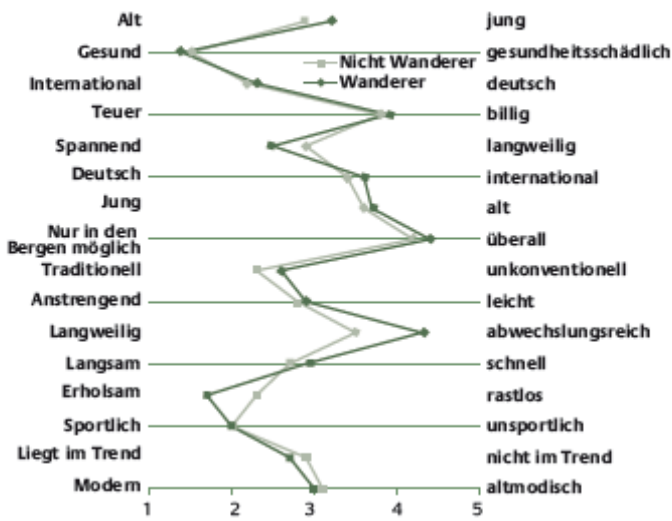
### Normalerweise bevorzugter Schwierigkeitsgrad bei Wanderungen

Quelle: CATI; n = 1.698 (aktive Wanderer)



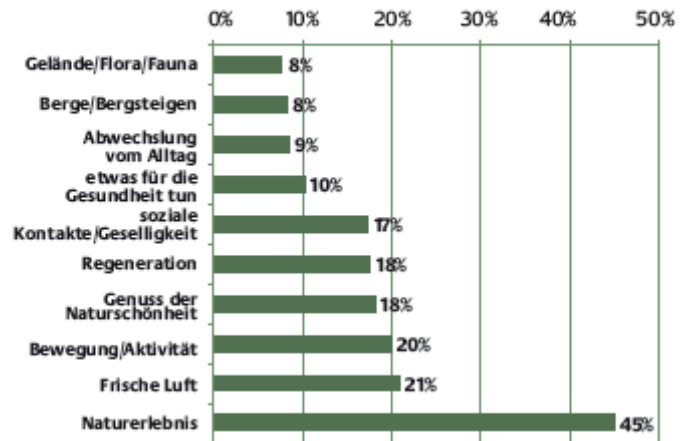
### Bewertung der Imageattribute zum Wandern

Quelle: CATI; n=3.032 (aktive Wanderer)



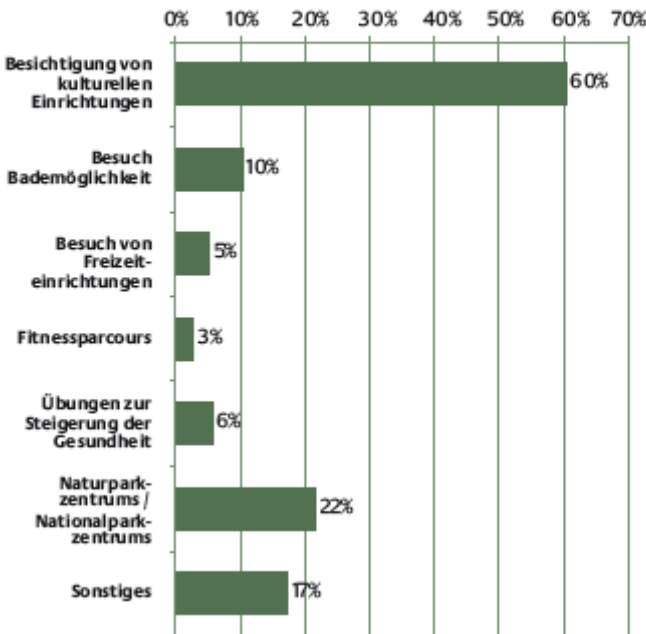
### Spontane Assoziationen mit dem Begriff Wandern (nur Top-Ten)

Quelle: CATI; n = 1.698 (aktive Wanderer)



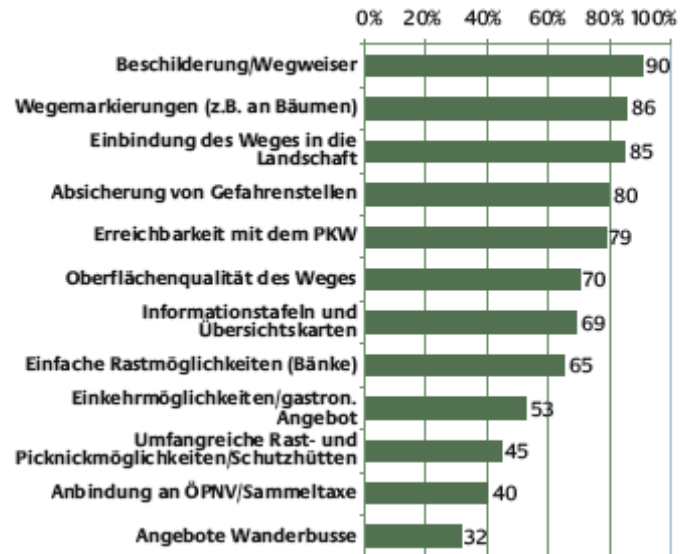
### Nutzung weiterer Angebot während der Wanderung

Quelle: Vor-Ort-Befragung; Basis: Nur Wanderer, die weitere Aktivitäten ausüben = 22%; n=855



### Wichtigkeit von Infrastrukturen (dargestellt: wichtig)

Quelle: Vor-Ort-Befragung; n = 4.022



**Einfluß auf die Gesamtzufriedenheit**  
Quelle: Vor-Ort-Befragung; n = 4.022

<b>Tagestouristen/Ausflügler</b>	<b>Einfluss auf die Zufriedenheit</b>
Oberflächenqualität des Weges	sehr hoch
Einbindung des Weges in Landschaft	sehr hoch
Beschilderung/Wegweiser	sehr hoch
Wegemarkierungen (z.B. an Bäumen)	hoch
Informationstafeln/Übersichtskarten	hoch
Absicherung von Gefahrenstellen	hoch
Einfache Rastmöglichkeiten	mittel
Umfangreiche Rast- und Picknickmöglichkeit	mittel
Erreichbarkeit mit dem Pkw	mittel
Einkehrmöglichkeit/gastronom. Angebot	mittel
Angebote Wanderbusse	gering
Anbindung ÖPNV/Sammeltaxi	gering