



TECHNIK  
HOCHSCHULE MAINZ  
UNIVERSITY OF  
APPLIED SCIENCES

# Behandlung von abbaubaren Bodenbestandteilen in Flurbereinigungsverfahren

Hannah Flöck  
Betreuer: Prof. Lorig  
Standnummer: B0352

# Gliederung

Teil 1: Einführung

Teil 2: Vorstellung der untersuchten Verfahren

Teil 3: Beantwortung der Forschungsfragen

Teil 4: Empfehlungen für zukünftige Verfahren

# Übersicht

Teil 1: Einführung

Teil 2: Vorstellung der untersuchten Verfahren

Teil 3: Beantwortung der Forschungsfragen

Teil 4: Empfehlungen für zukünftige Verfahren

# Einführung

## Ausgangslage

- Besonderheiten bei Flurbereinigungsverfahren mit abbaubaren Bodenbestandteilen
- wenig konkrete rechtliche Vorgaben
- Unterschiedlichste Vorgehensweise bei bisherigen Verfahren

→ **Vergleich der bisherigen Vorgehensweisen**

→ **Empfehlungen für zukünftige Verfahren**

# Einführung

## Forschungsfragen

- Welchen Einfluss haben abbaubare Bodenbestandteile auf Flurbereinigungsverfahren?
- Welche Regelungen müssen getroffen werden?
- Wie kann eine Bewertung erfolgen?
- Welche Möglichkeiten hat die Flurbereinigung durch die Einbeziehung von Bodenschätzen?

# Übersicht

Teil 1: Einführung

**Teil 2: Vorstellung der untersuchten Verfahren**

Teil 3: Beantwortung der Forschungsfragen

Teil 4: Empfehlungen für zukünftige Verfahren

# Vorstellung der untersuchten Verfahren

Kell (Andernach)

## Historie:

- Bimsvorkommen haben die Bearbeitung des Verfahrens gestoppt
- Lange Verzögerungen durch Ausbeute

## Heute:

- Restvorkommen von geringer Bedeutung
- Untersuchungen auf Antrag
- Sicherung der Rohstoffe mit Ausbeuterechten

# Vorstellung der untersuchten Verfahren

## Bassenheim

- Restvorkommen mit Bims, Sand, Kies und Lava
- Wertermittlung der Bodenschätze nur bei Bedarf
- Aufteilung des Verfahrensgebiets
- Möglichkeiten der Zuteilung
  - Entsprechend bisherigem Besitz
  - Neue Flächen mit Bodenschätzen
  - Neue Flächen ohne Bodenschätze





# Vorstellung der untersuchten Verfahren

## Kruff

- Restvorkommen Bims
- Auswirkungen der Rohstoffe:
  - Wegenetz
  - Naturschutz
  - Zuteilung
- Abbau im Bereich der Straße:  
Entschädigungszahlungen

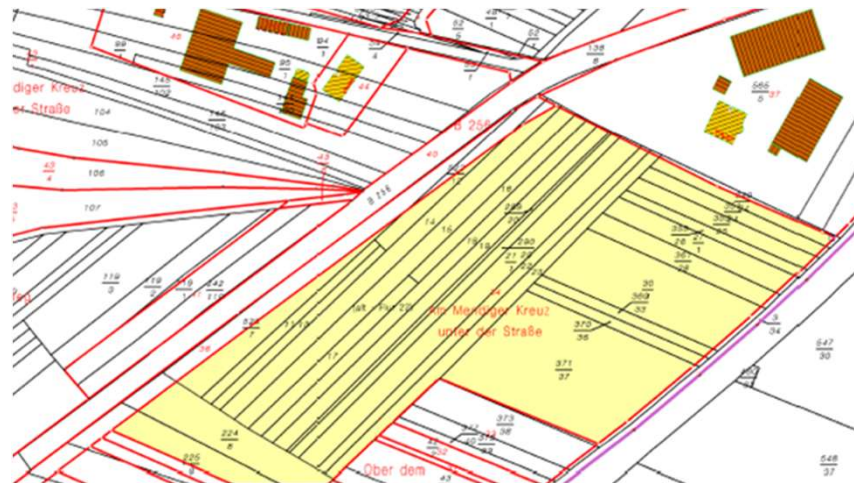


Bimsabbau im Bereich der Straße [DLR Westerwald-Osteifel]

# Vorstellung der untersuchten Verfahren

## Kruft

- Sicherung der Vorkommen mit Ausbeuterechten
- Vergabe von beschränkt persönlichen Dienstbarkeiten
- Nachweis in Karten



Karte zur Sicherung der Rechte im Grundbuch [DLR Westerwald-Osteifel]

→ Akzeptanz durch Eigentümer

# Übersicht

Teil 1: Einführung

Teil 2: Vorstellung der untersuchten Verfahren

**Teil 3: Beantwortung der Forschungsfragen**

Teil 4: Empfehlungen für zukünftige Verfahren

# Beantwortung der Forschungsfragen

## Einfluss und Regelungen

- Abfindung und Zuteilung
  - Ausbeuterechte
  - Gleichwertige Rohstoffe
  - Altlage
  - Entschädigungen
- Wege- und Gewässerplan
- Ausgleichs- und Naturschutzmaßnahmen

→ Einfluss von dem Zeitpunkt des Verfahrens und Art der Rohstoffe abhängig

# Beantwortung der Forschungsfragen

## Bewertung

- Untersuchung von Mächtigkeit und Qualität
  - Aufschlüsse
  - Bohrungen
  - Geoelektrik
  - Schürfungen
- Erfahrungswerte

→ In der Praxis selten und nur bei Bedarf genutzt

# Beantwortung der Forschungsfragen

## Andere Möglichkeiten

- Rekultivierungs- und Renaturierungsmaßnahmen
- Förderung des Abbaus
- Sicherung der Vermögenswerte
- Grundbuchbereinigung

# Übersicht

Teil 1: Einführung

Teil 2: Vorstellung der untersuchten Verfahren

Teil 3: Beantwortung der Forschungsfragen

Teil 4: Empfehlungen für zukünftige Verfahren



# Empfehlungen für zukünftige Verfahren

- Informationen über Art und Lage der Rohstoffe
- Kommunikation mit Betroffenen und Abbaunternehmen
- Förderung des Abbaus
- Bewertung nur bei Bedarf
- Sicherung der Bodenschätze durch Ausbeuterechte als beschränkt persönliche Dienstbarkeit

Vielen Dank für Ihre  
Aufmerksamkeit!