



VERFASSER: SEBASTIAN KÖNIG

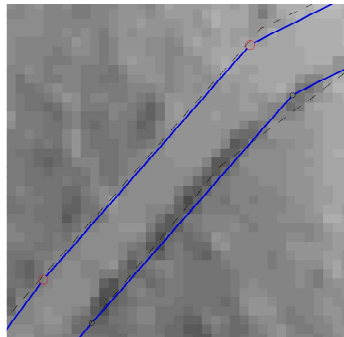
INNOVATIVE VERMESSUNGSVERFAHREN FÜR DIE WALDFLURBEREINIGUNG

BETREUER: PROF. AXEL LORIG

Zur Untersuchung innovativer Vermessungsverfahren werden aus DGM1-Daten Schummerungen und Höhenlinien abgeleitet.

PuDig in Schummerungen

In diesen Schummerungen werden mit Punktfestlegung durch Digitalisierung (PuDig) Sollpunktkoordinaten festgelegt. Die Sollpunktkoordinaten wurden mit den örtlich festgelegten Grenzpunkten und den Bildsequenzen aus einer Wegebefahrung untersucht. Schummerungen aus verschiedenen Beleuchtungsrichtungen ermöglichen eine Festlegung der Böschungskante.



Vergleich PuDig in Schummerung und örtlich festgelegte Grenzen



Wegebefahrung mit grafischer Punktauswertung

PuDig in Höhenlinien

Zum Vergleich werden in Höhenlinien Sollpunktkoordinaten digitalisiert. An der talseitigen Böschungskante liegen diese im Bereich der Sollpunkte aus den Schummerungen. Bergseitig ist nur die Grenze zwischen Weg und Böschung festlegbar.



PuDig in Höhenlinien

Legende

- PuDig in Schummerung
- örtlich festgelegte Grenzen
- PuDig in Höhenlinien