



VERFASSER: CLARISSA LIEMEN

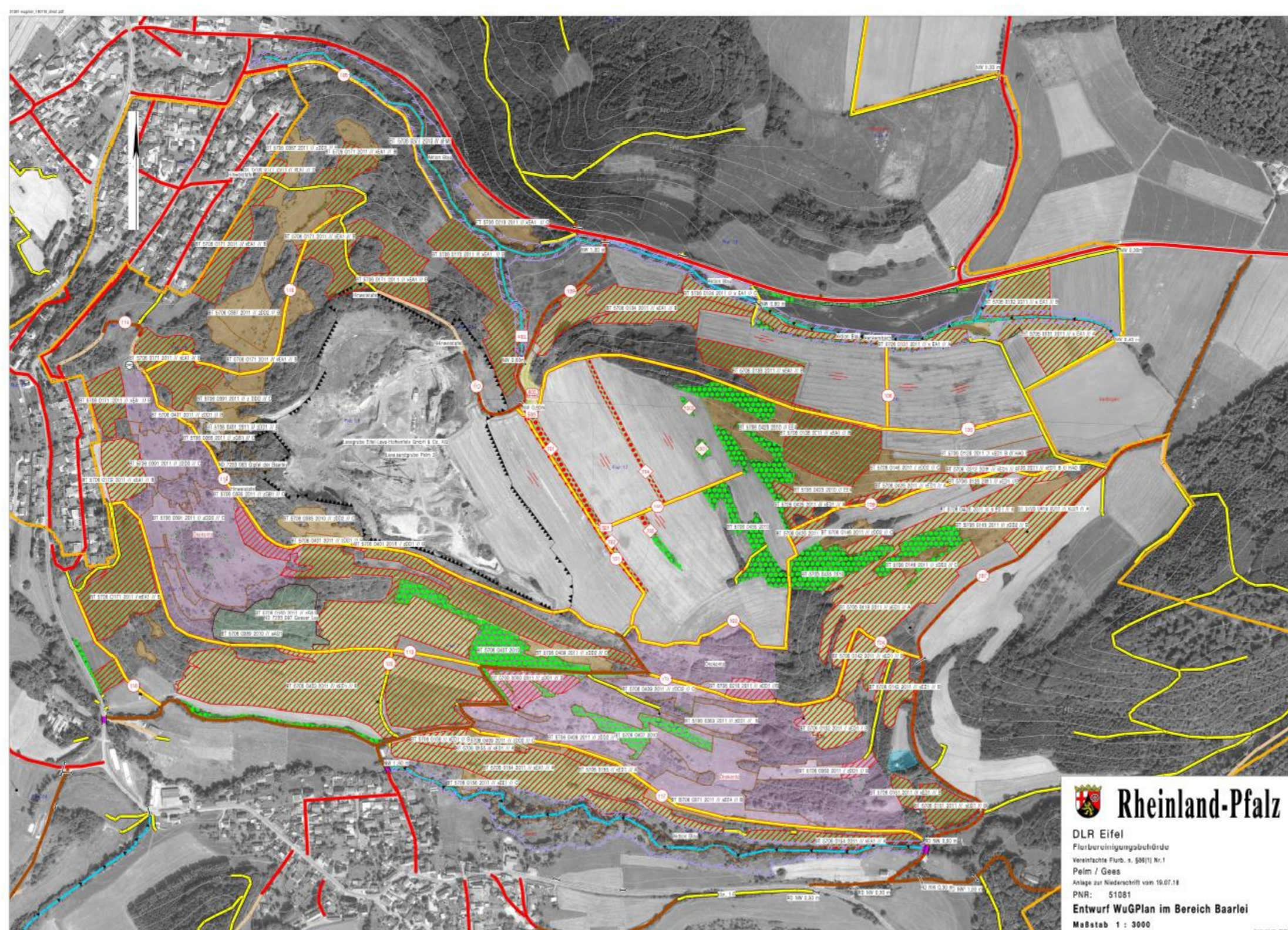
# INNOVATIVE LANDNUTZUNGSKONZEPTE DURCH LANDENTWICKLUNG IM KONTEXT EINER NACHHALTIGEN KULTURLANDSCHAFTSENTWICKLUNG

BETREUER: MINISTERIALRAT A.D. PROF. AXEL LORIG

## Flurbereinigungsverfahren Pelm / Gees

Das Untersuchungsgebiet rund um die Baarlei zwischen den Orten Pelm und Gees ist charakteristisch für das Verfahrensgebiet und umfasst mit rund 188 ha 1236 Flurstücke. Der Entwurf des Wege- und Gewässerplans integriert ein multifunktionales Landnutzungskonzept.

Multifunktionalität  
Kulturlandschaft  
Brachen  
Ökokonto  
Biodiversität  
Landnutzungs-  
konzepte  
Nachhaltigkeit



Schutzmaßnahmen  
Nutzungskonflikte  
FFH-Gebiet  
artenreiches  
Grünland  
Wegenetz  
Lebensraumtypen  
Gewässer-  
entwicklung

Entwurf Wege- und Gewässerplan im Bereich Baarlei [Quelle: DLR Eifel]

## Innovative Landnutzungskonzepte

Managementsysteme zur Mehrnutzung der Kulturlandschaften erzielen langfristige Erfolge, wenn sie in Kooperation zwischen den unterschiedlichen Interessensvertretern aus Landwirtschaft, Naturschutz, Wasserwirtschaft, Gemeinden u.a. geplant und anschließend zielorientiert eingesetzt werden. Der Austausch zu den erzielbaren Synergien ist von enormer Bedeutung für eine nachhaltige, ressourcen-, klima- und umweltschonende Bewirtschaftung der land- und forstwirtschaftlichen Flächen. Innovative Landnutzungsstrategien, die eine multifunktionale Entwicklung der Landschaft verfolgen, sind zukunftssträchtige Wegweiser.