

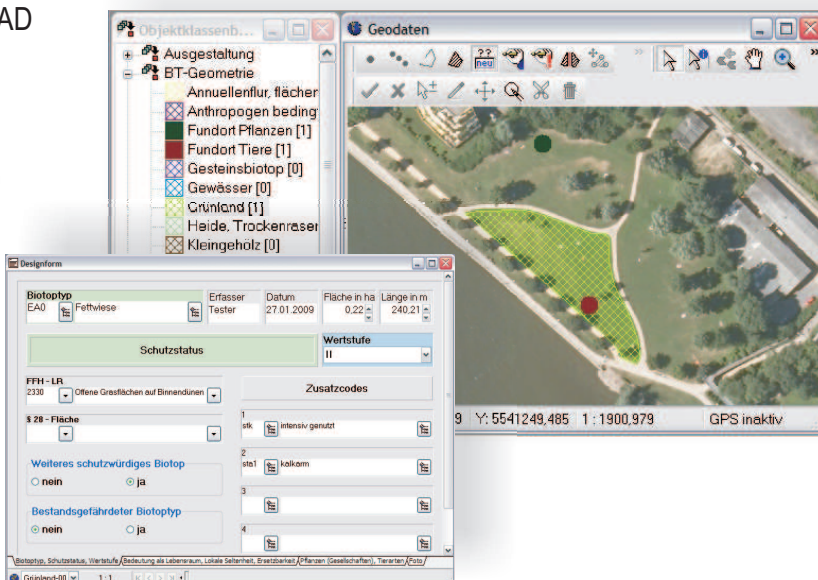


Entwicklung von Vorgaben und Modulen für den Datenaustausch zwischen Naturschutzverwaltung, Ländlicher Bodenordnung und externen Gutachtern sowie für die Einspeisung der Biotopkartierung in GRIBS der Landentwicklung Rheinland-Pfalz

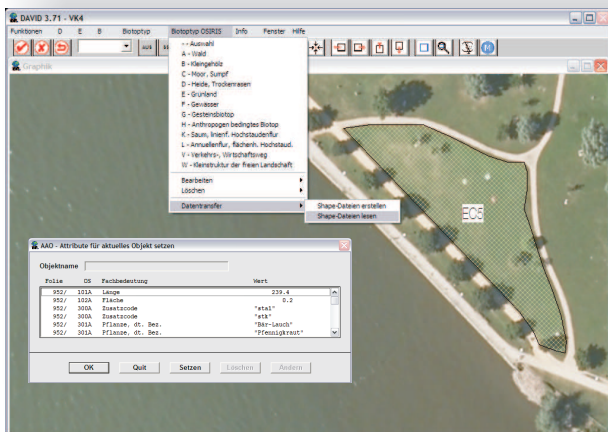
(Betreuer: Ministerialrat Prof. Axel Lorig)

In den drei verwendeten Geo-Informationssystemen GISPAD, DAVID und Spatial Commander wurde das Shape-Datenformat als Richtlinie verwendet. Für die Benutzung von GISPAD wurde ein Kartierverfahren entwickelt. In GRIBS kann das Ergebnis der Kartierung eingelesen und bearbeitet werden. Dazu wurden eine Einleseprozedur und eine Umsetzungsdatei erstellt. In dem Free GIS Spatial Commander ist ein Projekt angelegt worden. Darin werden die Biotope mit Attribut- und Symbolwerten darstellt.

Das entwickelte Kartierverfahren in GISPAD besteht aus Objektklassen und den jeweiligen Erfassungsf formularen.

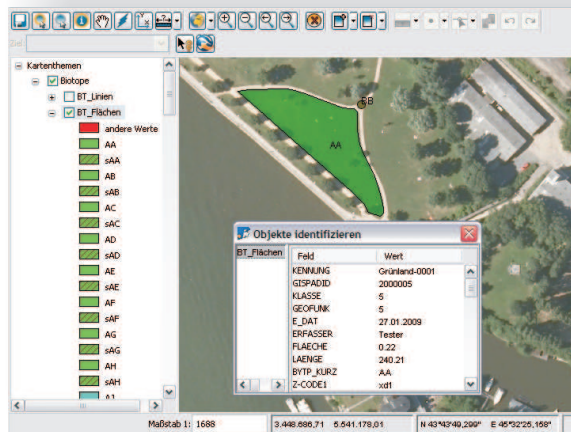


Erweiterung in GRIBS



Das Modul Landespflege wurde mit der Funktion Shape-Dateien lesen erweitert.

Projekt im Spatial Commander



In dem Free GIS sind die Biotope mit ihren Attributen einlesbar, veränderbar und einheitlich darstellbar.